



Kort en praktisch:
Alles voor het gebruik van uw afwasautomaat ...
Vóór het eerste gebruik altijd installatievoorschrift en gebruiksaanwijzing doorlezen!

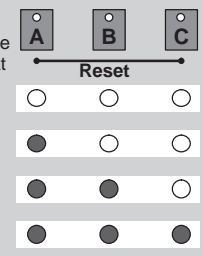
Onthardingsinstallatie instellen

Snel gedaan ...

Waterhardheid bij waterleidingbedrijf opvragen en hieronder invullen ...

Instelwaarde aflezen ...

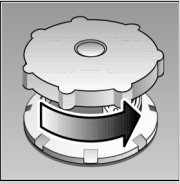
°dH	°fH	°Clarke	mmol/l	Instelwaarde op apparaat
0-6	0-11	0-8	0-1,1	0
7-14	12-25	9-18	1,2-2,5	1
15-21	26-37	19-26	2,6-3,7	2
22-35	38-62	27-44	3,8-6,2	3



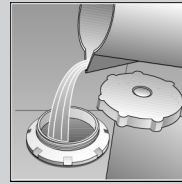
en zo instellen

- Programmatoets **B** ingedrukt houden en hoofdschakelaar inschakelen. Vervolgens de toetsen loslaten. Indicatie knippert en de toetsen **A** en **B** branden. (De instelwaarde van de waterhardheid werd in de fabriek op stand 2 ingesteld.)
- Bij elke druk op toets **B** wordt de instelwaarde met één stand verhoogd (0-3). Als de toetsen **A**, **B** en **C** branden, dan is de maximale instelwaarde bereikt. Wordt de instelwaarde nu opnieuw verhoogd, dan gaan de lampjes uit en de instelwaarde staat weer op stand 0.
- Hoofdschakelaar uitschakelen. De ingestelde waarde is in het geheugen opgeslagen.

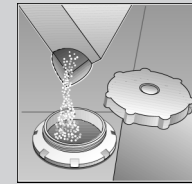
Lost kalk op (niet nodig bij instelwaarde **0!**) ...



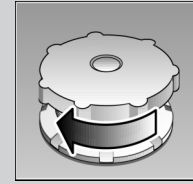
Deksel opendraaien.



Alleen vóór de eerste afwas ca. 1 liter water in zoutreservoir gieten.



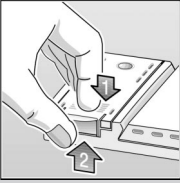
Reservoir met max. 1,5 kg **onthardingszout** (noot met afwasmiddel!) vullen.



Deksel sluiten. Onmiddellijk afwasprogramma starten.

1 Onthardingszout vullen

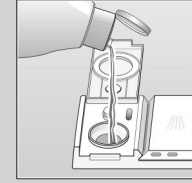
Maakt helemaal fris...



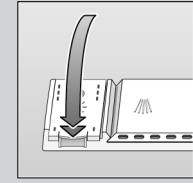
Markering 1 indrukken, deksel 2 optillen.



Bijvullen altijd bij lichte bijvulindicatie!



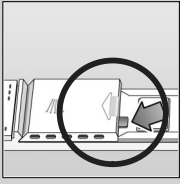
Vullen met **glansspoelmiddel**.



Deksel sluiten. **KLIK!**

2 Glansspoelmiddel vullen

Sterk vervuild, meer afwasmiddel.

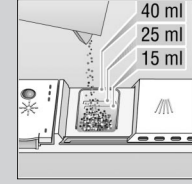


Eventueel deksel openen (stift indrukken).

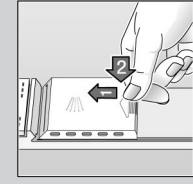


Attentie!

Gecombineerde produkten zijn niet voor alle programma's geschikt, let op de aanwijzingen op de verpakking.



Vullen met **afwasmiddel**.



Deksel dichtschuiven en indrukken. **PLOP!**

3 Afwasmiddel vullen

Snel, economisch of intensief...

Programma-overzicht

In dit overzicht wordt het maximaantal programma's weergegeven. De programma's van uw apparaat kunt u op uw bedieningspaneel aflezen.

De programmagegevens zijn in het laboratorium gemeten waarden volgens de Europese norm EN 50242. In de praktijk zijn afwijkingen mogelijk.

	Intensief 70° 	Normaal 65° 	Eco 50° 	Snel 35° 	Voorspoelen
Duur in minuten	115	106	140	30	19
Stroomverbruik in kWh	1,70	1,45	1,05	0,70	0,10
Waterverbruik in liters	21	18	14	10	4

5 Programma kiezen

Machine inschakelen

Hoofdschakelaar indrukken, programma kiezen. Deur sluiten.

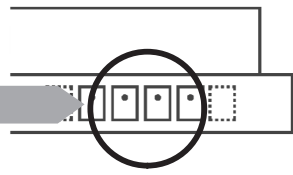
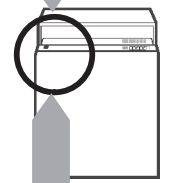
Machine uitschakelen

Het signaal is te horen, deur openen. Indicatie Einde brandt (einde programma), hoofdschakelaar indrukken.

4

5

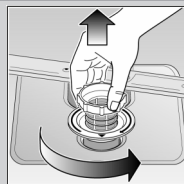
6



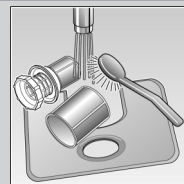
Schoonmaken en onderhoud

Voor perfecte afwasresultaten ...

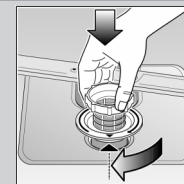
Zeven ...
controleren,
eventueel
schoonmaken:



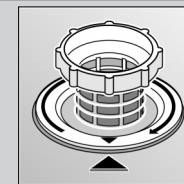
zeefcilinder
losdraaien,
zeefsysteem
eruit halen ...



onder stromend
water afspoelen ...

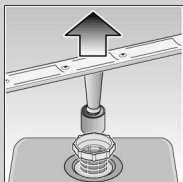


erin zetten ...

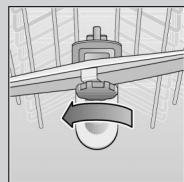


zeefsysteem
vastschroeven.
Let op de
markering!

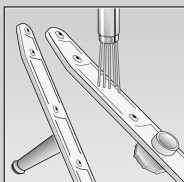
Sproeiarmen ...
Verstopingen/
aanslag verwijderen



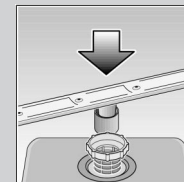
onderste arm naar
boven trekken ...



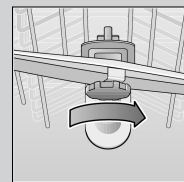
bovenste arm
eraf schroeven ...



onder stromend
water (eventueel
met tandenstoker)
schoonmaken ...



onderste arm
erin zetten ...





bovenste arm
vastschroeven

Problemen en oplossingen

Zo handelt u juist

Storing	Mogelijke oorzaken	Oplossing
Water in het toestel Toestel werkt niet/ blijft staan ...	Toestel werd tijdens het programma geopend ...	Toestel sluiten en inschakelen resp. programma afbreken (zie programmastop).
Toestel werkt niet/ blijft staan ...	Geen / te weinig water controleren of ...	Watertoevoer geopend. Toevoerarmaturen vrij en niet verkalkt. Toevoerslang zonder knikken.
Vaatwerk is niet schoon ...	Vaat tegen/boven elkaar ... Te weinig afwasmiddel ... Verkeerd programma ... Sproeiarmen geblokkeerd	Volgens de handleiding in orde brengen. Gegevens van de fabrikant in acht nemen. Geschikt programma kiezen. Hindernissen (b.v. grote lepels) verwijderen.
Zand of korrelige resten op het vaatwerk ...	Filters niet vast ... Filters vervuild ... Sproeiarmsproeiers verstopt ... Te weinig water ...	Filters reinigen (zie onder) Juist bevestigen (MARKERING). Filters reinigen (zie onder). Sproeiarmen reinigen (zie onder). Zie "Toestel loopt niet meer".

Storing	Mogelijke oorzaken	Oplossing
Kunststof-/vaatwerkdelen verkleurd ...	Afwasmiddel met geringe bleekwerking ... Te weinig afwasmiddel ...	Afwasmiddel met bleekchlor gebruiken. Gegevens van de fabrikant in acht nemen.
Melkachtige aanzettingen op het vaatwerk (kan verwijderd worden) ...	 Spoelmiddeldosering te hoog (zichtbare strepen) ... Spoelmiddeldosering te laag ...	Dosering volgens handleiding reduceren of verhogen.
Glazen troebel/dof ...	Water te hard ... Glazen niet vaatwasmachinebestendig ... Afwasmiddel niet geschikt ...	Speciaal zou bijvullen/ onthardingssysteem instellen. Afwasmiddelbestendige glazen gebruiken. Geschikt afwasmiddel gebruiken
Roest op het bestek ...	 Bestek niet roestbestendig ...	Bestek dat geschikt is voor de vaatwasmachine gebruiken.

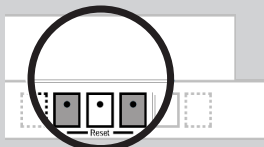
Meer informatie vindt u in de gebruiksaanwijzing ...
Zelf fouten verhelpen!

Programma onderbreken ...

- Deur openen.
- Hoofdschakelaar uitschakelen.
- Om het programma voort te zetten:
hoofdschakelaar weer inschakelen.
- Deur sluiten.

Programma afbreken ...

- Deur openen.
- De twee met **Reset**
gekenmerkte toetsen
gelijktijdig ca. 3 seconden
indrukken (RESET).
- Deur sluiten.



Na 1 minuut is
het programma
beëindigd:
"Signaal te horen,
indicatie Einde
programma
brandt".

Machine
uitschakelen.

Serviesgoed inruimen ...

Serviesgoed dat geschikt is voor de afwasautomaat (zonder resten as,
kaarsvet, smeervet, verf of etiketten; grove resten jam, melkproducten
en andere etensresten globaal verwijderen) aan de hand van de
gebruiksaanwijzing inruimen en controleren of de sproeiarmen vrij
kunnen draaien.